

ぼうさい

3月号
第3日曜日は、
「家庭防災の日」



地震が起きた時、家の中で危険なものには、どんなものがあるでしょう。

それは、あなたのすぐ身の回りにあるものです。

おおがた
大型テレビ



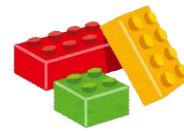
しょっきだな
食器棚



ようふく
洋服ダンス



おもちゃなど



家の中にはさまざまな危険がひそんでいます。では、どうすればよいのでしょうか。

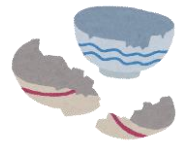
●大型テレビやダンスなどの大型家具は、倒れると大変危険です。



しっかりと固定をしましょう。また、家具の下敷きにならないように、置く

場所を考えましょう。

●食器棚を固定していても、扉があいて中の食器類が落ちてきたら



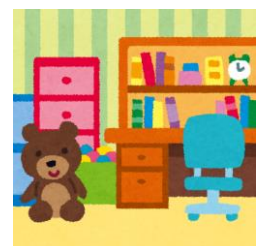
大変危険です。扉があかないようにしましょう。

●ガラス類がわれて散乱すると大変危険です。ガラス飛散防止フィルム



などをはって危険をへらしましょう。

●おもちゃが、出入り口までの道をふさぐと大変危険です。



ひごろから整理整頓に心がけましょう。

さいがい によって、いえ が被災したとき、あなたはどこに避難しますか？

避難場所を知っていますか？また、どの道を通って、避難場所へ行きますか？



災害時、たおれた家やブロック塀が道をふさぐこともあります。川の水があふれるなど、思わぬ危険がひそんでいます。一番安全な避難経路を、お家の人と一しょに

確認しておきましょう。

防災クイズ 今までの「ぼうさい」をふりかえろう。わかるかな？

- ① 学校で地震がおきたら、はして運動場へ避難する。 ○ ×
- ② 避難するとき、にもつはふえると歩きにくいから何ももっていかない。 ○ ×
- ③ 雷がなっていたら、大きな木の下にひなんする。 ○ ×
- ④ 台風で雨がたくさんふっているときは、川のそばにいかない。 ○ ×
- ⑤ 家具はたおれるとあぶないから固定をする。 ○ ×



【答え】

- ① × 避難の合言葉は、「おはしも」。おさない、はしらない、しゃべらない、もどらない
- ② × 食べられるものや着るもの、貴重品など安全に持ち運べるように準備しておきましょう。
- ③ × 高いものから4メートル以上はなれましょう。
- ④ ○ 自分のいるところでは、雨がふってなくても川上のほうでたくさんふっていることもあります。テレビやラジオ、インターネットなどで、状況は確認しましょう。
- ⑤ ○ 倒れると大変危険です。ゆるみがないかも時々確認しましょう。

『自分の



は、自分でまもる』