



津島市立高台寺小学校
第1学年 学年だより
令和5年4月入学式号①

ご入学おめでとうございます

新しい春がやってきました。お子さまのご入学、心よりお祝い申し上げます。
いよいよ、今日から高台寺小学校1年生です。希望と喜びでいっぱいのかわいらしい笑顔が毎日輝くよう、担任をはじめ教職員一同、温かく見守り、しっかりと支えていきます。
保護者の皆様のご支援とご協力を、どうぞよろしくお願いいたします。



こんな1年生に・・・

- ・ 元気な子
- ・ 笑顔いっぱいの子
- ・ お友達となかよくできる子

児童数

	男子	女子	合計
1年	12名	9名	21名

学年だより「にっこにこ」

小学校生活スタートの1年を、子どもたちの笑顔溢れる1年にしたいという願いを込めて、「にっこにこ」としました。初めてだらけの1年間を楽しみながら、自分や友達のいいところをたくさん見つけ、それぞれが自分らしくのびのびと成長してほしいと思います。

1年生の行事や学習予定、連絡などをこの学年だよりでお知らせします。学校と家庭を結ぶ大切なおたよりですので、十分に目を通していただきますようお願いいたします。

子どもたちが自分で連絡帳に記入できるようになるまでは、持ち物などもこの学年だよりでお知らせします。

担任紹介 1年間よろしく願いいたします



1年1組 渡辺 麻紀 (わたなべ まき)

元気いっぱいの子どもたちと過ごせることがとても楽しみです。いろいろなことを楽しみながら成長できる学級を、そして、安心して登校できる温かい学級を子どもたちと一緒に作っていきたいと思います。よろしくお願いいたします。

にっこにっこ



津島市立高台寺小学校
第1学年 学年だより
令和5年4月入学式号②

1年生の生活

自分のことは自分でできるように

- ・ あいさつ、返事がはっきりと言える。
- ・ 身の回りの整理整頓ができる。
- ・ 自分の名前と通学団名が言える。
- ・ 一人で着替えができる。
- ・ 朝食後、用便をすませる。
- ・ 歯みがき、洗顔ができる。

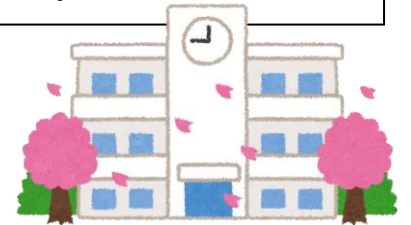
登校前は

- 時間に余裕をもって過ごすことができるように、起床させてください。
- 朝ごはんをしっかりと食べさせてください。
- 「楽しんでおいで」と、笑顔で送り出してください。

帰宅後は

- 子どもたちにとっては、すべてが初めてのことばかりです。心身ともに負担が大きくなりますので、**帰宅後は、十分に休養をとるようにしてください。**また、早めに就寝させてください。
- 「今日はどんな楽しいことがあったかな。お話を聞かせてね」と、お子さんのお話を聞いてあげてください。
- 学習用具の忘れ物がないように、予定表を見て準備をしてください。はじめのうちは、お子さんと一緒に用具をそろえ、徐々に一人でできるようにさせてください。大切な習慣です。しっかりと身に付けさせてください。
- たくさんの連絡があります。毎日、連絡帳や連絡袋の中身をおうちの方に見せるように声をかけていただき、確認をしてください。

毎日の持ち物について



持ってくるもの

- 連絡帳（連絡袋に入れて）・健康観察表（水色）
- 下じき
- ふでばこ（Bか2Bの鉛筆5本、赤鉛筆1本、よく消える消しゴム）
- ハンカチ・ティッシュ（予備用をランドセルのポケットに）
- 給食セット
 - ・ はし（献立表を見て） ・ コップ
 - ・ マスク ・ ハンカチ
- わりばし（はしを忘れてしまったときの予備用として、ランドセルのポケットに）
- 水筒（季節に合わせて量を調節してください）

身につけるもの

- ・ 交通安全ワッペン（帽子の左側）
- ・ 黄色の帽子
- ・ 防犯ブザー（ランドセルに）
- ・ ハンカチ・ティッシュ（服のポケットに）
- * 名札は、下校前に外して教室で保管します。登校したら、自分で付けます。

月曜日に持ってくるもの（月セット）

- ・ 上ぐつ（バレージューズ）
- ・ 体操服
- ・ 白衣（当番で着用した子）
- ・ 手提げ袋（一週間、学校で保管します）



登下校について

交通安全は、小学校入学当初の大切な指導の一つです。道路を渡るときや交差点での安全確認など、普段からお子さんに話して聞かせたり、一緒に歩いたりしていただき、気を付けて登下校できるようにご家庭でもご指導をお願いします。また、登下校では、必ず通学路を通るように声をかけてください。

一度、お子さんと一緒に、子どもの目線で通学路を歩いていただくとよいと思います。

【登校】通学団の班で登校します。集合出発時刻に遅れないように、ゆとりをもって準備をさせてください。

【下校】下校時刻は、10日（月）まで11:30です。11日（火）から給食が始まり、平常授業となるので、下校時刻は15:00です（5月2日（火）までの年度初めの短縮期間中は一斉下校15:00）。右下の下校形態は、5月8日（月）からです。学校の行事の関係で下校時刻を変更する場合は、事前に学校だよりや連絡帳、緊急メールなどでお知らせします。

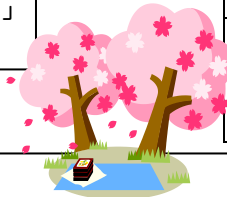
【その他】

- ・ 病気、けが、通院などで遅刻、欠席される場合は必ず、担任と通学団長に連絡をしてください。
- ・ 下校のときにお迎えをされる場合は、職員室前の桜の木の下まで出迎えてお待ちいただき、「さようなら」のあいさつの後に引き取りをお願いします。



曜日	形態
月	委員会があるとき…1～4年下校 クラブがあるとき…1～3年下校 それ以外…一斉下校
火	1・3年下校
水	1・2年下校
木	1・2年下校
金	1・2年下校

給食について



11日（火）から給食が始まります。

- ・ 学校では、無理をせず少しずつ食べられるように励ましていきます。

※ 食物アレルギーなど、特に配慮の必要なことがありましたら、担任までお知らせください。

- ・ 給食当番をした週末に、エプロンを持ち帰ります。洗濯をして、アイロンをかけて、翌週の月曜日に持たせてください。

- ・ 給食の時に使う「給食セット」（コップ、マスク、ハンカチ）を入れて、机の横にかけておく袋をご準備ください。「給食セット」は、毎日、持ち帰ります。

※ 床にすらないよう、小さめの袋をご用意ください。ひもは短めにしてください。（机のフックと床までは30センチ程度です。）

※ コップは落としても割れにくいプラスチックのものにしてください。

- ・ 献立表の「はし」の欄に○がある日には、箸を持たせてください。箸は使ったその日に持ち帰ります。洗ったらすぐにランドセルに入れることを習慣化されることをおすすめします。



天候に応じて持たせてください



◇ 暑い日や体育のある日は、水筒や汗ふき用タオルを持たせてください

天気が変わりやすく、暑い日もあれば雨天で肌寒い日もあります。休み時間に、運動場で元気よく遊ぶ子どもたちは、汗びっしょりになります。のども渴きます。毎日、水筒にお茶か水を入れて持たせてください。また、暑くなりそうな日や体育のある日には、汗ふき用タオルや着替えのシャツを持たせてください。

※ 手で持たなくてすむよう、肩にかけたり、手提げ袋に入れたりしてください。ペットボトルは、カバーをつければ可です。

※ 水筒の中身がなくなってしまった場合に備え、学年費より一人一本ずつペットボトルの水を購入させていただきます。ご了承ください。

◇ 雨の日は、替えの靴下などを持たせてください

※ かつぱを使用されるときは、自分で着脱できるようにしてください。また、濡れたかつぱを入れるビニル袋を持たせてください。

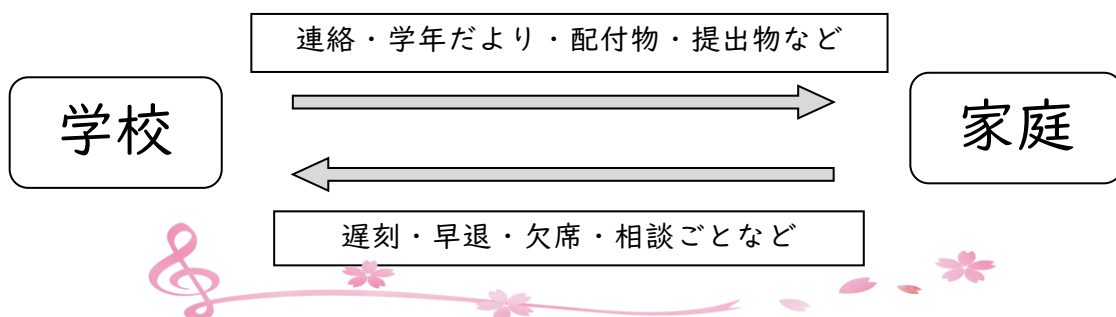


津島市立高台寺小学校
 第1学年 学年だより
 令和5年4月入学式号④

学校と家庭との連絡について

連絡帳について

- ・ 学校と家庭の個別連絡に使用します。毎日、目を通してください。ご覧になりましたら、サインをお願いします。
- ・ ご家庭からの連絡がありましたら、電話もしくは連絡帳でお知らせください。連絡帳の場合は、「お手紙があります」と言って担任に手渡しするよう、お子さんに声をかけておいてください。
- ・ 欠席、遅刻、早退をするときには、連絡帳（連絡袋に入れて）で連絡をお願いします。電話連絡をされる場合は、8:10～8:25 をお願いします。なお、電話連絡をされた場合でも連絡帳を預けてください（高台寺小学校 0567-31-1028）。
- ・ 早退の場合は、お迎えをお願いします。来校の際は、保護者用の名札をかけ、運動場側より職員室に声をかけてください。遅刻や荷物を届けに来校された際も、職員室に声をかけてください。



☆ 連絡帳の表紙の内側にはってください。

〈連絡帳用〉		通学団名
連絡票		
あなたの名前	年 組	
兄弟姉妹	年 組	
連絡帳をあずけてほしい子①	年 組	
連絡帳をあずけてほしい子②	年 組	



津島市立高台寺小学校
第1学年 学年だより
令和5年4月入学式号⑥

本日の配付物

☆教科書 7冊（記名していただいた後、「こくご」と「さんすう」以外は、学校で保管します）

・こくご ・しょしゃ ・さんすう ・せいかつ ・どうとく ・おんがく ・ずがこうさく

※ 授業で使用するノートやドリルなどは、授業中に配付します。

☆道具類 12点（記名していただいた後、学校で保管します）

・道具箱 ・連絡袋 ・カラーペン（8色） ・粘土ケース、へら（粘土は学校で預かります）
・セロハンテープ ・名前ペン ・クレパス（16色） ・スティックのり
・クーピー（15色） ・はさみ ・折り紙 ・たんけんバッグ

☆ノート類 2点

・れんらくちょう（連絡袋に入れます。2冊目は後日配布します。3冊目からはご家庭でご用意ください。）
・じゆうちょう（道具箱に入れます。2冊目からはご家庭でご用意ください。）

☆印刷物：封筒1

- ・緊急連絡について 提出4月14日（金）
- ・きずなネット連絡網の登録方法
- ・集金について
- ・子どもたちの安全のためのお願ひ
- ・来校時における保護者用名札の着用についてのお願ひ
- ・自動車での児童のお迎えについて（お願ひ）
- ・いじめ防止の取り組みについて
- ・スマートフォン、インターネット利用について
- ・地域訪問のお知らせ
- ・ランドセルカバーについて
- ・防犯ブザーについて
- ・パトネットあいち登録のご案内
- ・じぶんてちょう
- ・5つのおやくそく下じき
- ・ゆうゆう申し込みパンフレット

（用紙、冊子、代金袋）

申し込み4月10日（水）まで

- ・よいこのこうつうあんぜん
- ・たいせつないのちとあんぜん
- ・津島市ことばの教室のごあんない・入級願

入級願4月11日（火）まで

- ・就学援助費のお知らせ・申請書
- ・こころのオアシスのご案内
- ・ピアノカ申し込み封筒

申し込み4月13日（木）まで

- ・4月学校給食献立カレンダー

☆連絡袋

- ・学年だより「にっこにこ」 ・連絡票
- ・健康観察表（水色の用紙） ・4月の予定
- ・連絡帳

☆印刷物：封筒2

- ・保健関係連絡クリアファイル（緑色）
- ・生活参考票の記入例
- ・生活参考票
- ・「災害共済給付制度」のお知らせ
- ・学校でけがしたときは…
- ・独立行政法人日本スポーツ振興センター「災害共済給付」への加入について【同意書】
- ・津島市子ども健康管理カードの記入について（お願ひ）
- ・子ども健康管理カードの記入例
- ・津島市子ども健康管理カード
- ・心電図検査について
- ・学校心臓検診調査票【薄緑色】
- ・運動器検診保健調査票
- ・けんこうてちょう

*太字で書いたものを折らないようにして、「保健関係連絡クリアファイル」に入れて、提出してください。

提出4月10日（月）まで

☆その他：封筒3

- ・防犯ブザー（津島市防犯協会より）
- ・ランドセルカバー（つけて登下校する）
- ・小中学生総合保障制度申し込み封筒・パンフレット

- ・交通安全クリア袋
- ・PTA名札2つ（長子のご家庭のみ）
- ・交通安全ワッペン





(1) 記名について

持ち物にはすべて名前を書いてください。細かなものもたくさんありますがよろしくお願ひします。下着やくつした、ハンカチ・ティッシュなどの落とし物もよくあります。記名し、自分の持ち物を確認できるようにしてください。友達も読めるよう、ひらがなで記名してください。

(2) 道具箱に入れるもの

① 学校で購入したもの（足りなくなったときは、補充してください）

- ・ スティックのり
- ・ セロハンテープ
- ・ 名前ペン
- ・ 折り紙
- ・ クーピー（15色）
- ・ クレパス（16色）
- ・ はさみ

② ご家庭で用意していただくもの

- ・ カスタネット

③ その他（その都度必要になったもの）

(3) 学校で保管するもの

① 学校で購入したもの

- ・ 粘土
- ・ 粘土ケース、へら
- ・ カラーペン（8色）
- ・ 探検バッグ

② ご家庭で用意していただくもの

- ・ 粘土板（これまで使用していたもので構いません）
- ・ さんすうらんど

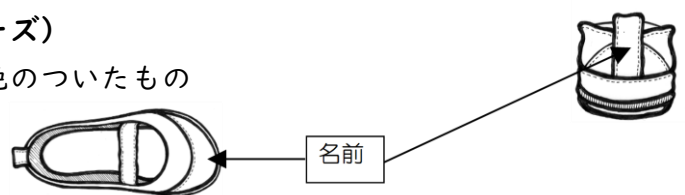
(4) 体操服

上衣は、白い体操シャツ。下衣は、黒色または、紺色のハーフパンツ。赤白帽子。汗をかきますので、替えの下着も持たせてください。すべてに記名し、ナップ型の袋に入れてください。

冬は長袖、長スボン可。スパッツなどは穴があいてしまうので、靴下を着用してください。

(5) 体育館用シューズ・上ぐつ（バレシューズ）

- ・ 体育館シューズ…白色で、つま先に青色のついたもの
- ・ 上ぐつ…白色
- ・ 記名は2か所



- ・ それぞれをシューズ袋に入れてください。上ぐつは週末に持ち帰りますので、洗って月曜日に持たせてください。体育館シューズは、長期休業の前に持ち帰ります。

(6) 置き傘

- ・ 本日、ライオンズクラブからいただいた黄色の傘は、急に雨が降ってきた時に使用するための置き傘にします。常時、学校で保管します。

- ・ 使用した時は、乾かして早めに（天気の良い日に）学校へ持たせてください。破損した場合は、ご家庭で用意してください。

(7) ヘルメット

- ・ 自分の命を守るために、自転車に乗るときは必ずヘルメットを着用する習慣を身につけることが大切です。ご家庭で購入していただき、お子さまに安全の意識を高めてください。



津島市立高台寺小学校
第1学年 学年日より
令和5年4月入学式号⑦



書類記入のお願い

- ◇ 健康管理カード、生活参考票については、記入例を見て、記入もれ・印もれのないようにお願いします。
- ◇ 「けんこうてちょう」について
 - ・ 2ページ「いままでのけんこうのようす」を記入してください。
 - ・ 右上の<切り取り>のところを全て切り取ってください。
 - ・ 裏表紙の内側、外側の2カ所に、組・出席番号・名前（ひらがな）を書いてください。
- ※ 保健関係連絡クリアファイルに「生活参考票」「災害共済給付への加入について【同意書】」「子ども健康管理カード」「学校心臓検診調査票【薄緑色】」「運動器検診保健調査票」「けんこうてちょう」を入れて提出してください。 **提出 4月10日（月）まで**

黄色の帽子について

- ・ 登下校時に風で飛ばされないよう、あごひも（ゴム）をつけてください。
- ・ 交通安全ワッペンを帽子の左側につけてください。

名札について

- ・ 1年生の間は、ひらがなの名札を使用します。2年生からは、裏面の漢字の名札を使用します。中学校でも使う大切な名札ですので、なくすことのないようにお願いします。
- ・ 万が一、名札を紛失、破損された場合は再度購入していただきます。担任までお知らせください。
- ・ 名札と台布を糸で留めてください。4月14日（金）からは学校でお預かりします。
- ・ 名札ケースには服を挟んで留めるクリップも付いています。自分で服に付けられるようにしてください。

ぞうきんについて

- ・ ぞうきん（あまり厚みのないもの）を2枚、ご用意ください。
- ・ 皆で使わせていただきますので、氏名は書かないてください。 **4月10日（月）まで**

『さんすうらんど』について

- ・ 算数の授業で使います。上のお子さんと兼用で使うこともできますので、お声がけください。
- ・ 計算カード一枚ずつ、おはじき一つずつなど、一つ一つに名前を記入の上、持たせてください。

4月12日（水）まで

鍵盤ハーモニカ（ピアノカ・メロディオン）について

- ・ 音楽の授業で使います。上のお子さんと兼用で使うこともできますので、お声がけください。
- ・ 学校で購入を希望される場合は、現金を添えて、職員室までお持ちいただくようお願いします。

4月13日（木）まで



津島市立高台寺小学校

第1学年 学年だより

令和5年4月入学式号㊸

4月7日～12日の予定

日	曜	下校時刻	学習予定など	持ち物	提出物
7	金	11:30 1~6年生 一斉下校 付添下校	1 ちゃくにんしき・しぎょうしき 2 がっかつ ・あいさつ ・トイレのつかいかた ・つうがくだんについて 3 つうがくだんかいぎ	・体育館シューズ ・連絡帳、連絡袋 ・ふでばこ ・下じき ・ハンカチ、ティッシュ ・水筒 ・マスク ・健康観察表(水色)	
10	月	11:30 1~6年生 一斉下校	1 せいかつ ・あたらしいまいにち ・いっしょにできるかな 2 ひなんくんれん 3 せいかつ ・こうていをたんけんしよう ・はるをみつけよう	・連絡帳(連絡票を貼る) ・月セット ・せいかつの教科書 ・こくごの教科書 ・お道具箱(自由帳も) (記名したもの) *保護者の方で職員室まで届けていただいてもよいです。	◎保健関係連絡クリアファイル(緑色)で提出 ・生活参考票 ・災害共済給付への加入同意書 ・子ども健康管理カード ・心臓検診問診票 ・運動器検診保健調査票 ・けんこうてちょう ・連絡票(提出用) ・ぞうきん2枚 ・ことばの教室 入級願(希望者)
11	火	15:00 1~6年生 一斉下校	1 がっかつ ・もちものせいとん 2 せいかつ ・うきうきあそぼう ・つうがくのあんしんあんぜん 3 しょしゃ ・えんぴつのもちかた 4 せいかつ ・えがおのがっきゅう ※ きゅうしょくかいし 5 がっかつ	・しょしゃの教科書 ・どうとくの教科書 ・おんがくの教科書 ・ずがこうさくの教科書 ・カラーペン(8色) (記名したもの) ・給食セット (マスク・ハンカチ・コップ)	
12	水	15:00 1~6年生 一斉下校	1 さんすう ・どきどき がっこう 2 しょしゃ ・なまえをかこう 3 こくご ・いいてんき 4 せいかつ(きゅうしょく) ・5ねんせいにおしえてもらおう 5 がっかつ	・さんすうの教科書 ・こくごの教科書 ・さんすうらんど (記名したもの) *12日より前に持たせていただいてもよいです。 *保護者の方で職員室まで届けていただいてもよいです。 ・給食セット ・はし	